

Dell Vostro 270S

Informazioni sulla configurazione e sulle funzionalità

Informazioni sui messaggi di Avvertenza

 **AVVERTENZA:** Un messaggio di AVVERTENZA indica un rischio di danni materiali, lesioni personali o morte.

Vista anteriore e posteriore

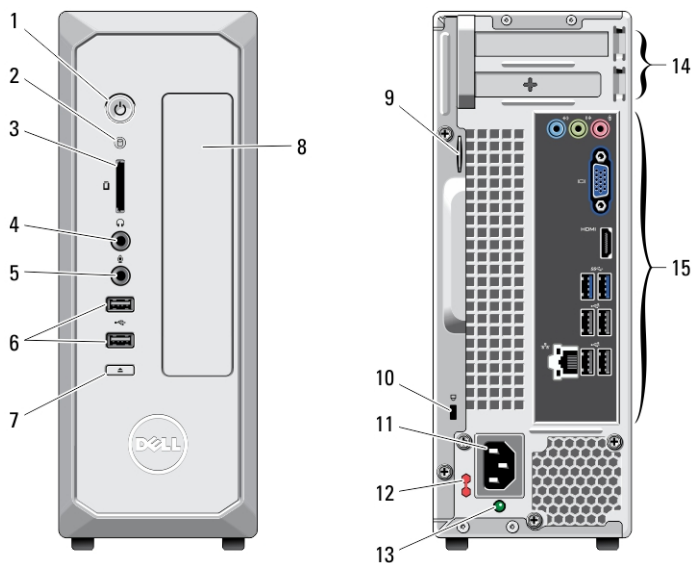


Figura 1. Vista anteriore e posteriore

- | | |
|--------------------------------------|--|
| 1. pulsante di alimentazione | 5. connettore del microfono |
| 2. spia di attività del disco rigido | 6. connettori USB 2.0 (2) |
| 3. lettore di schede multimediali | 7. pulsante di espulsione cassetto dell'unità ottica |
| 4. connettore cuffie | |



OHH12PA00

Modello normativo: D06S
Tipo normativo: D06S001
2012 - 02

- 8. unità ottica
- 9. anello del lucchetto
- 10. slot per cavo di sicurezza
- 11. connettore di alimentazione
- 12. interruttore del selettore di tensione
- 13. indicatore di diagnostica dell'alimentatore
- 14. slot delle schede di espansione (2)
- 15. connettori del pannello posteriore

Pannello posteriore

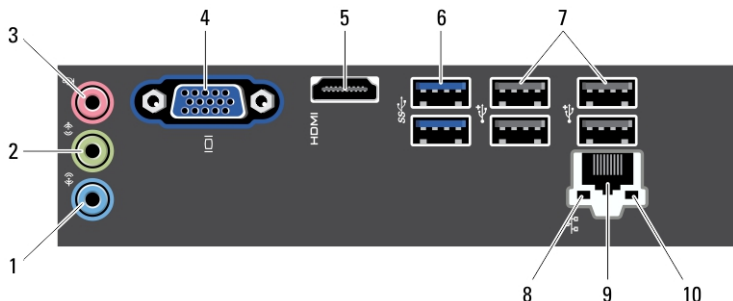


Figura 2. Pannello posteriore

- 1. connettore della linea di ingresso
- 2. connettore della linea di uscita
- 3. connettore del microfono
- 4. connettore VGA
- 5. connettore HDMI
- 6. connettori USB 3.0 (2)
- 7. connettori USB 2.0 (4)
- 8. indicatore di integrità del collegamento di rete
- 9. connettore della scheda di rete
- 10. indicatore di attività della rete

Installazione rapida



AVVERTENZA: Prima di iniziare le procedure descritte in questa sezione, leggere le informazioni sulla sicurezza fornite assieme al computer. Per maggiori informazioni sulle procedure consigliate, consultare il sito Web www.dell.com/regulatory_compliance.



N.B.: Alcuni dispositivi potrebbero non essere inclusi se non sono stati ordinati.



N.B.: Alcuni cavi potrebbero non essere forniti assieme al computer.

1. Collegare il cavo di rete (opzionale).

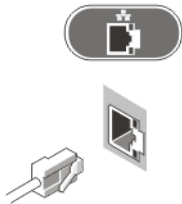


Figura 3. Connessione rete

2. Se è stata acquistata una scheda grafica opzionale, collegare lo schermo al connettore sulla scheda grafica. Altrimenti, collegare lo schermo mediante il connettore VGA o HDMI integrato. Collegare il monitor utilizzando uno dei seguenti cavi:

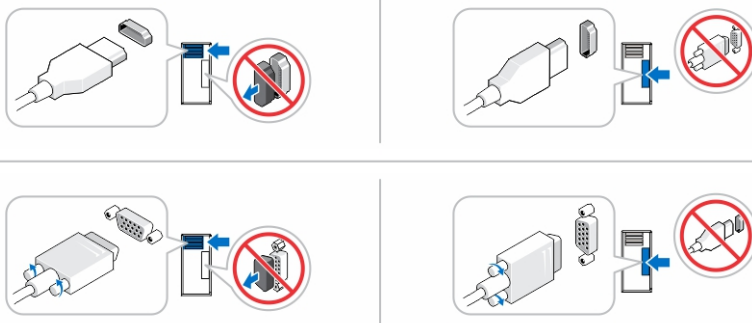


Figura 4. Connettore VGA e connettore HDMI

3. Collegare la tastiera o il mouse USB (opzionale).



Figura 5. Connessione USB

4. Collegare i cavi di alimentazione.



Figura 6. Collegare l'alimentazione

5. Premere i pulsanti di alimentazione sul monitor e sul computer.

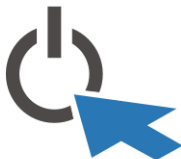



Figura 7. Accendere l'alimentazione

Specifiche

 **N.B.:** Le seguenti specifiche sono esclusivamente quelle richieste dalla legge per spedire il computer. Per un elenco completo e aggiornato delle specifiche del computer, visitare il sito Web support.dell.com.

Alimentazione

Potenza	220 W
Tensione (consultare le istruzioni di sicurezza fornite con il computer per informazioni importanti sulle impostazioni di tensione)	100 V - 127 V/ 200 V - 240 V
Batteria pulsante	Batteria pulsante al litio CR2032 da 3 V

Dimensioni

Altezza	271,00 mm
Larghezza	100,00 mm
Profondità	376,20 mm

Dimensioni

Peso 5,90 kg

Caratteristiche ambientali

Temperatura d'esercizio: Da 10 °C a 35 °C

Individuare altre informazioni e risorse

Consultare i documenti sulla sicurezza e normativi spediti con il computer e il sito Web sulla conformità normativa all'indirizzo www.dell.com/regulatory_compliance per maggiori informazioni su:

- Best practice sulla sicurezza
- Certificazione normativa
- Ergonomia

Consultare www.dell.com per informazioni aggiuntive su:

- Garanzia
- Termini e condizioni (solo USA)
- Contratto di licenza con l'utente finale

Informazioni aggiuntive sul prodotto sono disponibili all'indirizzo support.dell.com/manuals.

Information para NOM (únicamente para México)

Le seguenti informazioni vengono fornite in riferimento al dispositivo descritto nel presente documento in conformità ai requisiti degli standard ufficiali del Messico (NOM).

Voltaje de alimentación	100 V CA – 127 V CA/ 200 V– 240 V CA
Frecuencia	50–60 Hz
Consumo eléctrico	6,00 A/3,00 A

Le informazioni contenute nella presente pubblicazione sono soggette a modifica senza preavviso.

© 2012 Dell Inc. Tutti i diritti riservati.

È severamente vietata la riproduzione, con qualsiasi strumento, senza l'autorizzazione scritta di Dell Inc.

Marchi registrati usati in questo testo: Dell™, il logo DELL, Dell Precision™, Precision ON™, ExpressCharge™, Latitude™, Latitude ON™, OptiPlex™, Vostro™ e Wi-Fi Catcher™ sono marchi registrati di Dell Inc. Intel®, Pentium®, Xeon®, Core™, Atom™, Centrino® e Celeron® sono marchi o marchi registrati di Intel Corporation negli Stati Uniti e in altri paesi. AMD® è un marchio registrato e AMD Opteron™, AMD Phenom™, AMD Sempron™, AMD Athlon™, ATI Radeon e™ ATI FirePro™ sono marchi registrati di Advanced Micro Devices, Inc. Microsoft®, Windows®, MS-DOS®, Windows Vista®, il pulsante Start di Windows Vista e Office Outlook® sono marchi o marchi registrati di Microsoft Corporation negli Stati Uniti e/o in altri paesi. Blu-ray Disc™ è un marchio registrato di proprietà di Blu-ray Disc Association (BDA) e concesso in licenza per l'utilizzo su dischi e lettori. Il marchio Bluetooth® è un marchio registrato di proprietà di Bluetooth® SIG, Inc. e qualsiasi utilizzo da parte di Dell Inc. è dietro concessione di licenza. Wi-Fi® è un marchio registrato di Wireless Ethernet Compatibility Alliance, Inc.

Per altri marchi e nomi commerciali che potrebbero essere utilizzati in questo documento con riferimento ad entità che dichiarano i marchi e i nomi dei propri prodotti, Dell Inc. nega ogni interesse proprietario tranne che per il proprio.